

DDCAD

- Entorno de trabajo integrado en AutoCAD®
- Librería completa, con gestor para incluir más símbolos
- Trabajo con multiplanta
- Funciones de acotado y superficializado
- Memorias de Carpinterías
- Facilidad de uso
- Entidades básicas de AutoCAD

ApliCAD fundamenta su relación con los clientes en la filosofía ganar/ganar
"a largo plazo, si no ganamos los dos, ambos perdemos."

ganar/ganar de Stephen R. Covey



Aplicaciones de CAD, CAM y GIS.

Ante la pregunta que se hacen los usuarios de productos para el diseño arquitectónico, Modelos 2D o 3D?, sin lugar a dudas debemos de contestar 3D. Ahora bien, los planos que se entregan son eminentemente 2D. Ambos mundos son complementarios.

Así pues DDCAD, un producto nacido en los inicios de los 90, tiene la misma vigencia ahora que antes. En la fase posterior al diseño 3D está la necesidad de realizar los planos del proyecto en 2D, y para esta tarea el usuario precisa de herramientas sencillas, en concreto necesita de una solución que sobre su herramienta de diseño genérico permita la delineación fácil de los objetos arquitectónicos.

DDCAD se desarrolló cuando los sistemas gráficos empezaban a tener aplicación en los despachos de arquitectura. Desde entonces se han ido incorporando nuevas funcionalidades al producto inicial, sin abandonar la premisa que permitió el inicio del desarrollo, una herramienta de ayuda a la delineación.

Existen muchas características que destacar de DDCAD, algunas de ellas desarrolladas al principio, y que aún hoy son plenamente vigentes, como por ejemplo la gestión de los bloques.

En DDCAD los bloques de usuario pueden ser programados para permitir que a un bloque se le puedan asociar otros, de forma que la inserción del bloque principal desencadena la inserción de los bloques asociados, situando cada uno de ellos en su capa correspondiente.

Por ejemplo: un bloque lavabo, tiene asociados los bloques de instalaciones de fontanería, que son situados de forma automática, pero independiente, lo que permite modificar tanto la posición de un objeto como poder eliminarlo del dibujo.

Asimismo, el sistema de trabajo en DDCAD da prioridad a la rapidez, así como a la generación de la información en base a entidades básicas de AutoCAD. Somos conscientes de que los usuarios de un sistema deben de poder relacionarse con otros usuarios de otros sistemas. La capacidad de intercambio de información es uno de los valores más importantes, y por esta razón, en ApliCAD se ha apostado por la integración en AutoCAD, de forma transparente al usuario.

La instalación del producto es simple, así como el mantenimiento del mismo.

ApliCAD ofrece un amplio abanico de productos que satisfacen a los estudios de Arquitectura, desde sistemas de Gestión Documental orientados a proyectos, hasta el soporte de los productos de Autodesk como por ejemplo Architectural Desktop.

Realizzare Idee

Gestor de librerías

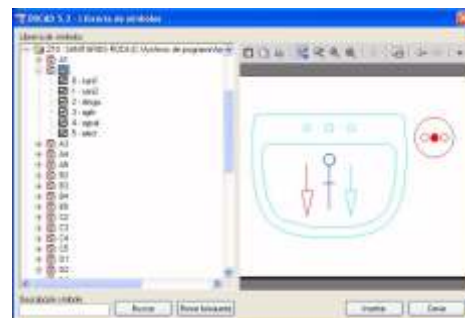
DDCAD permite el uso de cualquier bloque de AutoCAD como objeto de librería, para aprovechar la característica de bloque inteligente de DDCAD.

El sistema incluye un gestor, que permite incorporar la información necesaria en DDCAD y así aprovechar las ventajas de los bloques asociados.

Bloques Asociados

Los bloques asociados es un concepto desarrollado en DDCAD desde sus inicios, en concreto, permite que al insertar un elemento, en el mismo momento se insertan los objetos asociados.

Por ejemplo, cuando se inserta un lavabo, este viene con los siguientes símbolos: el desagüe, la toma de agua caliente, de agua fría, enchufe eléctrico. Este sistema permite que posteriormente podamos editar cualquiera de los objetos asociados, como por ejemplo eliminar la toma de agua caliente, en el supuesto de que el lavabo esté en una zona sin necesidad de agua caliente.

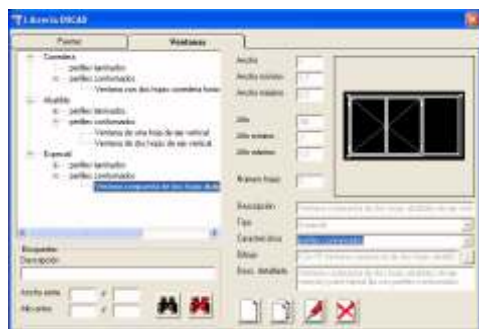


Función Macro

En cualquiera de las funciones de DDCAD de creación de entidades, podemos invocar a la función macro, la cual permite que seleccionando un objeto, por ejemplo una puerta, el sistema solo necesita la selección del punto de inserción, y permite realizar una puerta con los datos de la seleccionada, o bien crear una idéntica con algún dato modificado.

Asistente para la generación de escaleras

La representación de escaleras en 2D es una tarea sencilla en esta última versión de DDCAD. A través de un asistente podemos obtener la vista previa del resultado y modificar cualquiera de los parámetros, actualizando de forma automática la representación en pantalla. El uso de vectores en pantalla permite que la previsualización sea rápida, independientemente del volumen del archivo de AutoCAD.



Memoria de carpinterías

La memoria de carpinterías se crea de forma automática, según la información definida en las plantas. El sistema permite la agrupación de las carpinterías por plantas, o bien del proyecto entero. Al igual que con el resto de entidades, los objetos de carpintería son bloques de AutoCAD, los cuales pueden ser definidos por el usuario.

ApliCAD Castellón

C/ M^a Teresa González, 26 – Entlo.
12005 Castellón
Tel. +34 964 724870 Fax. +34 964 724871

E-mail: aplicad@aplicad.com

ApliCAD Valencia

Ronda Narciso Monturiol, 6 Parque Tecnológico
46980 Paterna – Valencia
Tel. +34 963 134035 Fax. +34 963 837897

<http://www.aplicad.com>

ApliCAD USA

Waterford Business Park
5201 Blue Lagoon Drive
Miami, Florida 33126
Tel. +1 (305) 718 3379 Fax. +1 (305) 629 3100

Autodesk

Authorized Value Added Reseller

Autodesk

Authorized Developer