

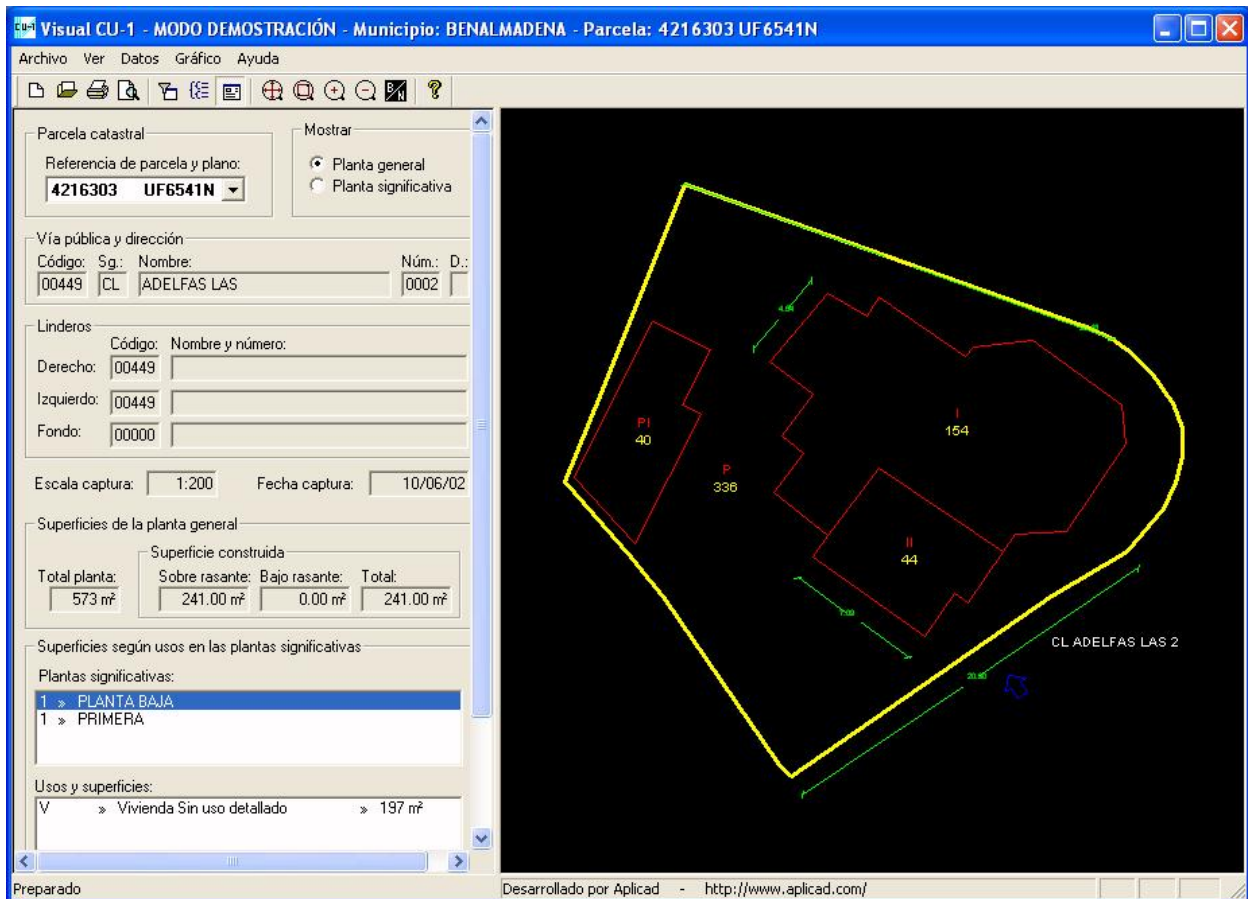
ApliCAD VisualCU1 R.4

ApliCAD

Guía rápida

VisualCU1 es un visualizador autónomo diseñado para consultar e imprimir con facilidad croquis catastrales georreferenciados en formato FX-CC. Es un producto "stand-alone", es decir, no precisa de otro software para funcionar, siendo un perfecto complemento para las aplicaciones de Gestión Tributaria a las que añade esa componente gráfica tan necesaria.

VisualCU1 opera de forma directa sobre los ficheros FX-CC de catastro sin necesidad de AutoCAD, y permite incluir automáticamente la fotografía del inmueble en la impresión de los croquis catastrales.



VisualCU1 permite realizar búsquedas directas de los croquis catastrales, tanto por referencia catastral como marcando filtros por dirección (calle y número). Al admitir parámetros, también es posible vincularlo a sus aplicaciones de gestión tributaria para visualizar las plantas generales y significativas de la parcela catastral que tenga seleccionada y de esta forma facilitar la grabación de datos de usos, volúmenes y superficies.

Producto integrado con el resto de las aplicaciones de AplicadGIS Suite Catastral: DIGCU1, URBANA, RUSTICA, FIN2006 y el Servidor de Mapas Catastrales AplicadGIS e.CAT.

Menú ARCHIVO

Herramienta	Función
Nuevo Municipio... (Ctrl+N)	Permite seleccionar una gerencia y municipio o un directorio de trabajo que contiene las carpetas con los FX-CC.
Abrir municipio... (Ctrl+A)	Abre un municipio creado anteriormente. La configuración de visualización de un municipio se almacena en ficheros CLT.
Conversión FX-CU1 a FX-CC... (Ctrl+I)	Rutina que transforma masivamente los FX-CU1 contenidos en una carpeta a formato FX-CC. El usuario debe indicar el directorio que contiene los FX-CU1. El sistema crea un nuevo directorio que se llama igual que el directorio origen, el cual es renombrado con extensión origen.cu1, con la nueva estructura de 14 posiciones para carpetas y ficheros del formato FX-CC.
Imprimir CC...	Lanza a impresora el croquis catastral actual.
Presentación Preliminar	Realiza una composición del croquis catastral para impresión. La planta general admite la inserción automática de la fotografía de la fachada. El programa contempla la inserción de imagen en los formatos BMP o JPG. El nombre de la imagen debe coincidir con el del CC.
Configurar impresora	Configurar los parámetros de la impresora utilizada.
Salir	Cierra la aplicación.

Menú VER

Herramienta	Función
Barra de herramientas	Muestra/Ocultas las barras de herramientas de visualización.
Vista alfanumérica	Muestra/Ocultas la vista de datos alfanuméricos del CC.

Menú DATOS

Herramienta	Función
Filtrar...	Filtra los croquis catastrales por nombre de calle y número de policía.
Agrupar por usos	Agrupar superficies por usos para que los listados largos quepan en la ficha.
Referencia catastral	En la barra de herramientas de datos alfanuméricos, permite seleccionar por referencia catastral el CC a visualizar.
Mostrar planta general / planta significativa	En la barra de herramientas de datos alfanuméricos, activa la visualización de la Planta General o Planta Significativa del croquis catastral seleccionado.

Menú GRÁFICOS

Herramienta	Función
Herramientas de pan y zoom	Botones de zoom extensión, ventana, mas, menos. Rueda del ratón: zoom dinámico al girarla, encuadre al mantenerla pulsada, zoom extensión al pulsar doble click.
Blanco y negro	Visualiza y permite la impresión del CC en blanco y negro.

Menú AYUDA

Herramienta	Función
Guía rápida	Muestra al usuario la información de esta guía rápida.
Acerca de...	Muestra al usuario información de ApliCAD VISUAL CU1 LT: versión, fecha de revisión.